

# Proyecto de servicio médico a la comunidad

**En el año de 2001 se  
acondicionó un pequeño local  
para dar consultas médicas  
gratuitas...**

# Dispensario Médico Iztapalapa

Fundación Sri Sathya Sai de México, A.C.

ge.





**Este consultorio  
se abrió en una de las zonas  
más pobres de la Ciudad de  
México... Iztapalapa**

**Sigue funcionando  
y se asiste a personas  
necesitadas de la comunidad  
que no cuentan con  
prestación de servicios  
médicos por parte del estado**







**Se dan alrededor de 500  
consultas mensuales y se le  
obsequia a los pacientes el  
medicamento**









**El dispensario cuenta con el apoyo de las autoridades gubernamentales locales y la Secretaría de Salud, de tal forma que los enfermos graves pueden ser canalizados a hospitales públicos...**









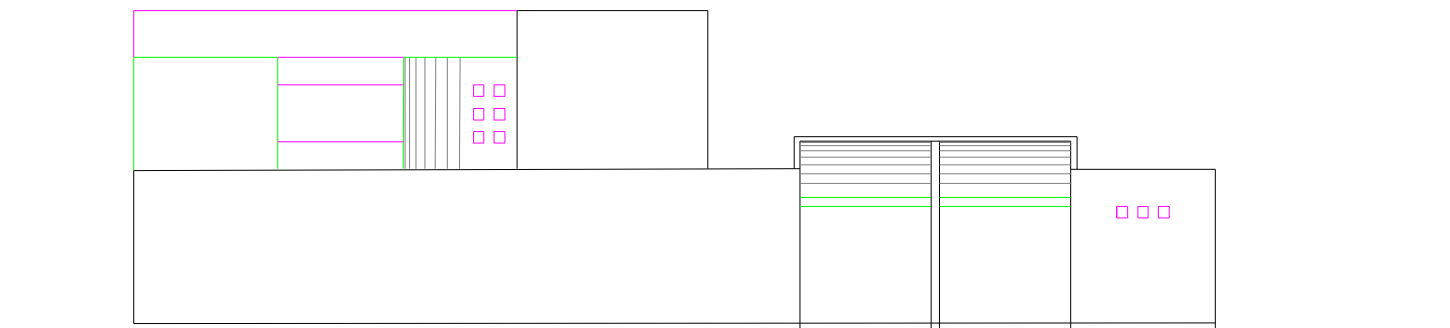


**Recientemente un simpatizante  
de la Organización Sai de México,  
donó un terreno  
en el mismo sitio de Iztapalapa...**

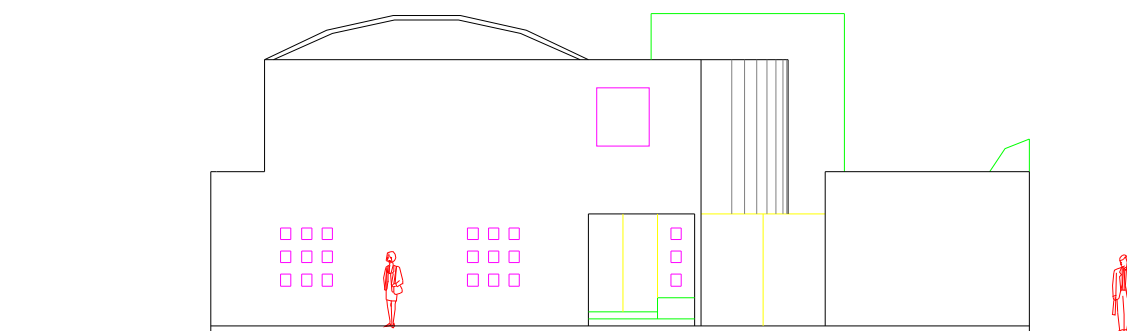
**Ahí se construirá  
una pequeña clínica, para  
continuar con este servicio**



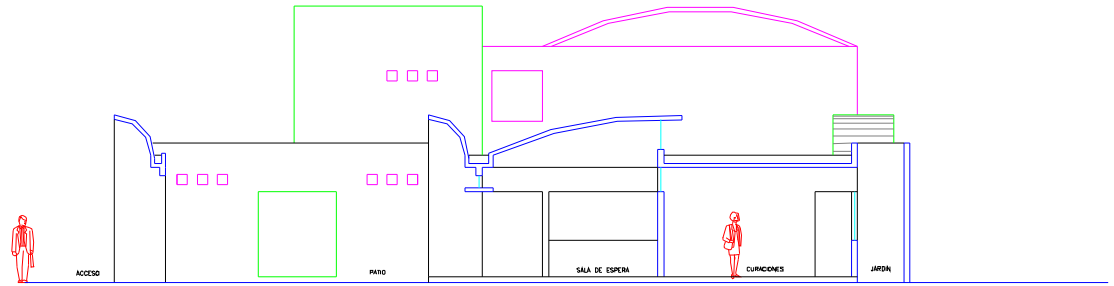




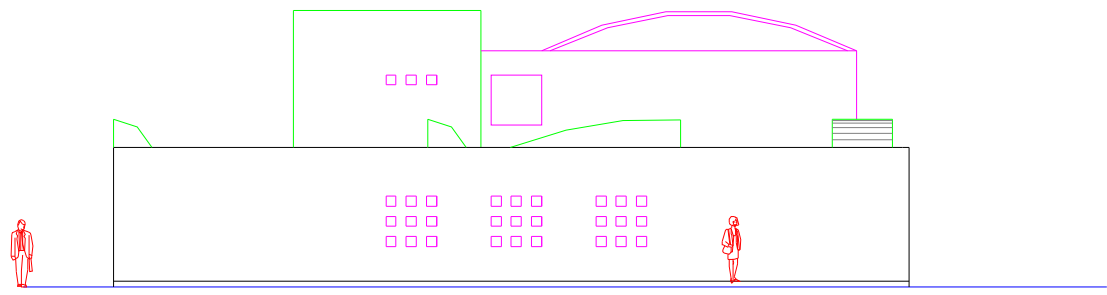
FACHADA PRINCIPAL - OESTE



FACHADA NORTE



CORTE TRANSVERSAL



FACHADA SUR

